

だい かい れいわ ねんど
第9回（令和6年度）

おうみはちまんし
近江八幡市

と しょかん つか
図書館を使った

しら がくしゅう
調べる学習

コンクール

おうほきかん
応募期間

れいわ ねん がつ か ど がつ か きん
令和6年8月3日（土）～9月6日（金）

さくひん おお
作品の大きさ B4サイズ以内・50ページ以内

おうほ
応募できるのは おうみはちまんし がっこう かよ しょうがくせい
近江八幡市の学校に通う小学生（グループでの応募も可）

ぶもん しょうがく ねんせい ぶ しょうがく ねんせい ぶ
部門 小学1～3年生の部、小学4～6年生の部

けっかはっぴょう てんじかい
結果発表・展示会

れいわ ねん がつ
令和6年12月

きょういくちょうしょう ゆうしゅうしょう えら
* 教育長賞、優秀賞が選ばれます。

じゅしょうしゅ としょ
受賞者は図書カードがもらえます。

おうほ ひとぜんいん さんかしょう
* 応募した人全員に参加賞があります。



図書館を使った
調べる学習コンクール

----- き り と り -----

の り し ろ

（ここにのりを付けて作品の下にはってください）

としょかん つか しら がくしゅう おうほ
「図書館を使った調べる学習コンクール」応募カード

タイトル

[]

がっこうめい 学校名	がくねん 学年	なまえ 名前
しょうがっこう 小学校	ねん 年	ふりがな
でんわばんごう だいひょうしゅ 電話番号（代表者）	()	—

* グループで応募する場合は、名前の欄に全員の名前を書き、電話番号の欄に代表者の名前と連絡先を書いてください。

しょうがくせいよう
小学生用

おうみはちまん としょかん
近江八幡図書館・

あづち としょかん ほん
安土図書館の本

つか みじか
を使って、身近な

“ふしぎ”を

しら
調べてみよう！

あけてね！



としょかん つか しら がくしゅう 「図書館を使った調べる学習コンクール」に

おうほ 応募してみよう！

1. テーマを き 決めよう！



ミツバチはどうやって冬をこすのかな。
空はなぜ青いのかな？
琵琶湖に海賊はいたのかな？
ナマズが暴れると地震が起こるのは
なんでかな？
...etc.



2. 図書館で しら 調べてみよう！

としょかん
図書館には、いろんなテーマの本が
あるよ！
自分のテーマにあった本が見つか
らないときは、図書館の人に聞いて
みよう！



3. 個別相談会に い 行ってみよう！

「どうやって調べらいいの？」
「調べていたらむずかしい
内容が出てきて困った」
そんな時は、相談会に行こう！
先生たちがやさしく教えてくれるよ。



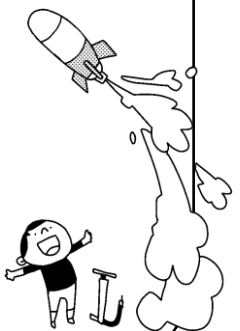
★相談会の日程は、別紙を見てね！



4. 外へ出かけて調べてみよう！ じっけん かんさつ 実験や観察をしよう！

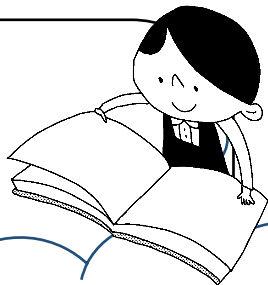
博物館や動物園に行ってみたり、地域の
人に話を聞いてみたりしよう。
他にも、本にのっていたことを実際に
実験したり、観察したりして工夫しよう。

きっと新しい発見があるよ！



5. 調べたことをまとめよう！

友だちに自分が調べたことを教えて
あげるつもりで、紙にまとめてみよう。



★なぜ調べようと思ったか
★どうやって調べたか
★目次
があると、
わかりやすく
まとめられるよ。

★参考文献（調べものに使った本）の
・「書名」
・「著者名（本を書いた人の名前）」
・「出版社名（本を出した会社の名前）」
★図書館名
（近江八幡図書館または安土図書館）
を、作品の最後にかかわらず書いてね。



★写真ははったり、グラフや図を入れたり…
自由に作ろう♪

★作品を応募するときのくわしい決まりは、
はさんである用紙を見てね

さくひん
作品に
まとめられたら
おうほ
応募しよう！

★ウラ面の
おうほ
応募カードに
さくひん
・作品タイトル
・学校名
・学年
・名前
・電話番号
を書いて、作品といっしょに提出してね